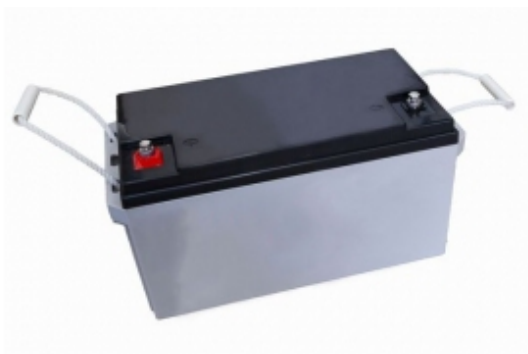


Akumulatory

LC-ZZMWL65-12



Specyfikacja techniczna

Napięcie nominalne [V]	12
Nominalna pojemność [Ah]	65
Wymiary [mm]	350 x 166 x 179
Waga [g]	22000
Projektowana żywotność	10 - 12 lat
Terminal	śruba M6 (T16)
Ładowanie buforowe [V]	13,50 - 13,80
Ładowanie cykliczne [V]	14,40 - 15,00
Maksymalny prąd ładowania [A]	26
Maksymalny prąd rozładowania [A]	650 (5 sek.)
Rezystencja wewnętrzna [mOhm]	5,5 (naładowany)
Temperatura pracy [°C]	-20 - 50
Gwarancja	TAK

Instalacja
kamer przemysłowych



Montaż
systemów alarmowych



Kontrola dostępu
i czasu pracy



Montaż
systemów p.pożarowych



Instalacja
kina domowego



Naszym klientom oferujemy:



WYSOKIE
RABATY



SERWIS CCTV

