

Seria kamer sieciowych AXIS P33 – modele do użytku wewnętrznego

Stałopozycyjne kamery kopułkowe z funkcjami zdalnego ogniskowania i zbliżenia do pracy w każdych warunkach.



- > Wyjątkowa jakość obrazu w rozdzielczości 5 MP i HDTV
- > Funkcja WDR dynamic capture
- > Technologia Lightfinder
- > Funkcja zdalnego ustawiania ostrości i zbliżenia
- > Sterowanie przesłoną P-Iris
- > Klasa IK10 odporności na uderzenia

Kamery sieciowe AXIS P33 to seria stałopozycyjnych kamer kopułkowych przystosowanych do pracy wewnątrz i gotowych do montażu na zewnątrz budynków. Kamery te nadają się doskonale do dyskretnego nadzoru wizyjnego w dzień i w nocy na obszarach otwartych, takich jak lotniska, linie metra, sklepy, banki, szkoły, uczelnie oraz kampusy uniwersyteckie. Ten dokument dotyczy kamer serii AXIS P33 przeznaczonych do użytku wewnętrznego.

Kamery z serii AXIS P33 zapewniają najwyższą jakość obrazu w rozdzielczości od SVGA do 5 megapikseli, w tym również obsługę HDTV 720p i 1080p zgodnie ze standardem SMPTE. Kamery z serii AXIS P33 zapewniają obsługę wielu oddzielnie konfigurowanych strumieni w formatach H.264 i Motion JPEG.

Modele z rozdzielczością SVGA i HDTV 720p obsługują technologię Axis Lightfinder, dzięki czemu są bardzo czułe nawet przy słabym oświetleniu. Model AXIS P3384-V obsługujący dodatkowo technologię WDR dynamic capture zapewnia także doskonały obraz w trudnych warunkach z silnymi zmianami w intensywności oświetlenia. Model AXIS P3367-V obsługujący rozdzielczość 5 megapikseli obejmuje zasięgiem duży obszar, rejestrując wyjątkowo szczegółowe obrazy. Charakteryzuje się on doskonałą światłoczułością. Wszystkie modele z serii AXIS P33 obsługują technologię sterowania przesłoną P-Iris zapewniającą optymalną ostrość obrazu.

Funkcja zdalnego ogniskowania zwiększa wygodę instalacji, ponieważ eliminuje potrzebę ręcznego ustawiania ostrości w kamerze. Funkcje zdalnego zbliżenia i licznika pikseli umożliwiają z kolei dobór optymalnego kąta obserwacji kamery z uwzględnieniem nadzorowanego obszaru i wymaganej rozdzielczości w pikselach.

Kamery z serii AXIS P33 zapewniają obsługę wielu oddzielnie konfigurowanych strumieni w formatach H.264 i Motion JPEG. Wszystkie kamery AXIS P33 obsługują cyfrowy mechanizm PTZ (obrót/pochylenie/zbliżenie), a 3- i 5-megapikselowe modele dodatkowo zapewniają możliwość strumieniowania wielu widoków (tzw. multi-view streaming).

Kamery serii AXIS P33-VE charakteryzują się niewielkim, ekologicznym poborem mocy, zasilaniem przez sieć Ethernet (IEEE 802.3af) i pracą w skrajnych temperaturach od -40°C do 55°C.



Stałopozycyjne kamery kopułkowe do efektywnej instalacji

Seria AXIS P33 przeznaczona do wnętrz budynków doskonale nadaje się do wielu wymagających zastosowań w systemach wizyjnych. Kamery sieciowe AXIS P33 opracowano do profesjonalnego nadzoru wizyjnego, a w szczególności z myślą o łatwej i niezawodnej instalacji.

Technologia Lightfinder

Modele z serii AXIS P33 o rozdzielczości SVGA i HDTV 720p są wyposażone w wyjątkową technologię Axis o nazwie Lightfinder. Połączenie profesjonalnej wiedzy Axis w zakresie przetwarzania obrazów, tworzenia autorskich zintegrowanych układów (procesor ARTPEC) oraz wybór najlepszych komponentów optycznych pozwalają uzyskać bardzo wysoką światłoczułość i obraz kolorowy nawet przy bardzo słabym oświetleniu. Więcej informacji o technologii Lightfinder znajduje się na stronie www.axis.com/corporate/corp/tech_papers.htm

WDR – "dynamic capture"

Model AXIS P3384-V obsługuje technologię WDR – "dynamic capture" Jest to idealne rozwiązanie do nadzoru wizyjnego w obszarach o silnych wahaniami poziomu oświetlenia, na przykład blisko dużych okien i wejść, gdzie światło słoneczne tworzy obszary zarazem bardzo jasne, jak i bardzo ciemne. Model AXIS P3384-V umożliwia łatwe i szybkie rozpoznawanie osób i przedmiotów zarówno w obszarach bardzo intensywnie jak i bardzo słabo oświetlonych.

Technologia sterowania przysłoną P-Iris

Kamery AXIS z serii P33 są wyposażone w zaawansowane sterowanie przysłoną, które obejmuje specjalny obiektyw P-Iris oraz wyspecjalizowane oprogramowanie w kamerze umożliwiające najlepsze ustawienie pozycji przysłony w celu uzyskania optymalnej głębi pola, rozdzielczości, kontrastu i jakości obrazu. Dobra głębia ostrości oznacza, że obiekty znajdujące się w różnej odległości od kamery są jednakowo ostre. Więcej informacji o technologii P-Iris i sterowaniu przysłoną można znaleźć na stronie:

www.axis.com/corporate/corp/tech_papers.htm

Łatwa instalacja z funkcjami zdalnego ogniskowania i zbliżenia

Kamery sieciowe AXIS P33 oferują wyjątkowe możliwości instalacji dzięki funkcjom zdalnego ogniskowania i zbliżenia. Funkcja zdalnego ogniskowania umożliwia wygodne ustawianie ostrości przez sieć, eliminując potrzebę ręcznego regulowania ustawień w kamerze. Funkcja zdalnego zbliżenia pozwala dobrać optymalny kąt obserwacji zgodnie z monitorowanym obszarem.

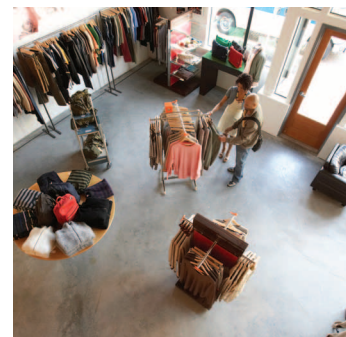
Wyjątkowa funkcja licznika pikseli

Dzięki wyjątkowej funkcji licznika pikseli dostępnej w kamerach Axis instalator może łatwo sprawdzić, czy zainstalowana kamera spełnia wymogi ustawowe lub wynikające ze specyficznych potrzeb klienta w zakresie rozdzielczości obrazu. Instalator może na przykład obliczyć, czy rozdzielczość twarzy osób wyrażona w pikselach jest wystarczająca do ich rozpoznawania.



Możliwości montażu

Seria AXIS P33 to również szeroki wybór opcjonalnych wewnętrznych zestawów montażowych, które umożliwiają na przykład montaż ścienny, na masztach i w narożnikach. Zestaw klasy IP51 do montażu w sufitach podwieszanych zapewnia ochronę kamery przed wilgocią i kurzem, które mogą występować w obszarze nad stropem. Są one dostępne z przyciemnioną osłoną, którą można zastosować zamiast osłony przezroczystej.



Specyfikacja techniczna – Seria kamer sieciowych AXIS P33, modele do użytku wewnętrznego

Kamera	
Modele wewnętrzne	AXIS P3353: SVGA, Lightfinder, odporność na sabotaż AXIS P3354: 1 MP, Lightfinder, odporność na sabotaż AXIS P3363-V: SVGA, Lightfinder, wandaloodporność, audio, porty we/wy AXIS P3364-V: 1 MP, Lightfinder, wandaloodporność, audio, porty we/wy 6 mm i 12 mm w przyrostku oznacza model obiektywu AXIS P3384-V: 1 MP, WDR – dynamiczna rejestracja, Lightfinder, wandaloodporność, audio, porty we/wy AXIS P3346: 3 MP, multi-view, audio, porty we/wy AXIS P3346-V: 3 MP, multi-view, wandaloodporność, audio, porty we/wy AXIS P3367-V: 5 MP, multi-view, wandaloodporność, audio, porty we/wy <i>Uwaga: Modele AXIS P3301/-V i AXIS P3304/-V nie należą do serii AXIS P33</i>
Przetwornik obrazu	AXIS P3353/P3363-V: Skanowanie progresywne RGB CMOS 1/3 cala AXIS P3354/P3364-V: Skanowanie progresywne RGB CMOS 1/3 cala AXIS P3384-V: Skanowanie progresywne RGB CMOS 1/3 cala AXIS P3346/-V: Skanowanie progresywne RGB CMOS 1/3 cala (rzeczywisty) AXIS P3367-V: Skanowanie progresywne RGB CMOS 1/3,2 cala
Obiektyw	Zmienna ogniskowa, zdalne ustawianie ostrości i zoom, korekcja podczerwieni, sterowanie przesłoną P-Iris, rozdzielczość megapixel AXIS P3353/P3354/P3363-V/P3364-V 6 mm: 2,5–6 mm, kąt widzenia 105°–49°, F1.2 AXIS P3353/P3354/P3363-V/P3364-V 12 mm: 3.3–12 mm, kąt widzenia 82° – 24°, F1.4 AXIS P3384-V: 3–9 mm, kąt widzenia 84° – 30°, F1.2 AXIS P3346/-V: 3–9 mm, kąt widzenia 84° – 30°, F1.2 AXIS P3367-V: 3–9 mm, kąt widzenia 84° – 30°, F1.2 *kąt widzenia w poziomie
Dzień i noc	Automatycznie zdejmowany filtr odcinający promieniowanie podczerwone
Minimalne oświetlenie	AXIS P3353/P3354/P3363-V/P3364-V 6 mm: Kolor: 0,1 luksa przy F1.2, czarno-biały: 0,02 luksa, przysłona F1.2 AXIS P3353/P3354/P3363-V/P3364-V 12 mm: Kolor: 0,15 luksa przy F1.4, czarno-biały: 0,03 luksa, przysłona F1.4 AXIS P3384-V: Kolor: 0,5 luksa przy F1.2, czarno-biały: 0,08 luksa, przysłona F1.2 z dynamic capture Kolor: 0,15 luksa przy F1.2, czarno-biały: 0,03 luksa, przysłona F1.2 z Lightfinder AXIS P3346/-V: Kolor: 0,5 luksa przy F1.2, czarno-biały: 0,08 luksa, przysłona F1.2 AXIS P3367-V: Kolor: 0,2 luksa, czarno-biały: 0,04 luksa, przysłona F1.2
Czas otwarcia migawki	AXIS P3353/P3354/P3363-V/P3364-V: 1/24500 s do 2 s przy częstotliwości zasilania 50 Hz, 1/29500 s do 2 s przy częstotliwości zasilania 60 Hz AXIS P3384-V: Dynamiczna rejestracja: 1/192 s do 1/37 s przy częstotliwości zasilania 50 Hz, 1/231 s do 1/44 s przy częstotliwości zasilania 60 Hz; Lightfinder: 1/24500 s do 2 s przy częstotliwości zasilania 50 Hz, 1/29500 s do 2 s przy częstotliwości zasilania 60 Hz AXIS P3346/-V: 1/35500 s do 1/6 s AXIS P3367-V: 1/28000 s do 2 s
Regulacja ustawienia kamery	AXIS P3353/P3354/P3363-V/P3364-V: Obrót 360°, pochylenie 170°, rotacja 340° AXIS P3346/P3384-V/P3346-V/P3367-V: Obrót 360°, pochylenie 160°, rotacja 340°
Wideo	
Kompresja wideo	H.264 Baseline and Main Profile (MPEG-4 Part 10/AVC) Motion JPEG
Rozdzielczości	AXIS P3353/P3363-V: 800 x 600 (SVGA) do 160 x 90 AXIS P3354/P3364-V: 1280 x 960* (ok. 1.3 MP) do 160 x 90 AXIS P3384-V: 1280 x 960* (ok. 1.3 MP) do 160 x 120 AXIS P3346/-V: 2048 x 1536 (3 MP) to 160 x 90 AXIS P3367-V: 2592 x 1944 (5 MP) do 160 x 90 *rozdzielczość skalowana 1400 x 1050 (1.4 MP) dostępna dzięki funkcji VAPIX®
Poklatkowość H.264/ Motion JPEG	AXIS P3353/P3354/P3363-V/P3364-V/P3384-V: 25 kl./s przy częstotliwości zasilania 50 Hz, 30 kl./s przy częstotliwości zasilania 60 Hz AXIS P3346/-V: W trybie rejestrowania 3 MP: 20 kl./s we wszystkich rozdzielczościach; w trybach rejestrowania HDTV 1080p (1920 x 1080) i 2 MP 4:3 (1600 x 1200): 30 kl./s we wszystkich rozdzielczościach AXIS P3367-V: W trybie rejestrowania 5 MP: 12 kl./s we wszystkich rozdzielczościach; możliwe we wszystkich trybach rejestrowania AXIS P3346/-V

Strumieniowe przesyłanie wideo	Wiele oddzielnie konfigurowalnych strumieni w formatach H.264 i Motion JPEG Sterowanie liczbą ramek na sekundę i zajmowanym pasmem H.264 ze zmienną/stałą szybkością transmisji (VBR/CBR)
Multi-view streaming	AXIS P3346/P3346-V/P3367-V: Do 8 oddzielnie wyodrębnionych z obserwowanej sceny obszarów widoków AXIS P3346/-V: Podczas przesyłu 4 obszarów widoków i przeglądu ogólnego w rozdzielczości VGA poklatkowość wynosi 20 kl./s na strumień (tryb rejestrowania obrazu 3 MP) AXIS P3367-V: Podczas przesyłu 4 obszarów widoków i przeglądu ogólnego w rozdzielczości VGA poklatkowość wynosi 12 kl./s na strumień (tryb rejestrowania obrazu 5 MP) lub 20 kl./s (tryb rejestrowania obrazu 3 MP)
Obrót/pochylenie/zbliżenie	Cyfrowy mechanizm PTZ, gotowe ustawienia, trasa strażnika (tzw. guard tour)
Ustawienia obrazu	Kompresja, kolor, jasność, ostrość, kontrast, balans bieli, czas i strefy naświetlania, kompensacja oświetlenia tylnego, WDR – dynamiczny kontrast, dokładna regulacja działania w warunkach słabego oświetlenia Obrót: 0°, 90°, 180°, 270°, łącznie z formatem Corridor Format Nakładanie tekstu i obrazu, maska prywatności, lustrzane odbicie obrazów AXIS P3384-V: WDR – dynamic capture: do 120 dB (0,5–500 000 luksów) zależnie od sytuacji
Audio (AXIS P3363-V/P3364-V/P3384-V/P3346-V/P3367-V)	
Strumieniowe przesyłanie audio	Dwukierunkowe
Kompresja dźwięku	AAC LC 8/16 kHz, G.711 PCM 8 kHz, G.726 ADPCM 8 kHz Możliwość konfigurowania szybkości transmisji
Wejście/wyjście dźwięku	Wejście zewnętrznego mikrofonu lub liniowe, wyjście liniowe Wbudowany mikrofon (z możliwością wyłączenia)
Sieć	
Bezpieczeństwo	Ochrona hasłem, filtrowanie adresów IP, uwierzytelnianie szyfrowane, log dostępu użytkowników, mechanizm kontroli dostępu IEEE 802.1X**, szyfrowanie HTTPS**
Obsługiwane protokoły	IPv4/v6, HTTP, HTTPS**, SSL/TLS**, QoS Layer 3 DiffServ, FTP, CIFS/SMB, SMTP, Bonjour, UPnP**, SNMPv1/v2c/v3(MIB-II), DNS, DynDNS, NTP, RTSP, RTP, TCP, UDP, IGMP, RTCP, ICMP, DHCP, ARP, SOCKS
Integracja systemów	
Interfejs programowania aplikacji	Otwarty interfejs API do integracji programowej łącznie ze specyfikacją ONVIF dostępną pod adresem www.onvif.org , jak również VAPIX® i AXIS Camera Application Platform od Axis Communications, specyfikacje dostępne na stronie www.axis.com Wsparcie dla AXIS Video Hosting System (AVHS) z funkcją połączenia przez naciśnięcie przycisku w kamerze (One Click Camera connection)
Inteligentne wideo	Wideo detekcja ruchu, zabezpieczenie antysabotażowe Obsługa platformy AXIS Camera Application Platform umożliwiająca instalację dodatkowych aplikacji AXIS P3363-V/P3364-V/P3384-V/P3346-V/P3367-V: Wykrywanie dźwięku
Wywalacze zdarzeń	Inteligentne wideo, zdarzenia pamięci typu Edge AXIS P3363-V/P3364-V/P3384-V/P3346-V/P3367-V: Wejście zewnętrzne
Akcje alarmowe	Przesyłanie plików przez FTP, HTTP, udziały sieciowe i e-mail Powiadomienie przez e-mail, HTTP i TCP Rejestrowanie obrazu w pamięci typu Edge Przed-/poalarmowy bufor wideo Mechanizm PTZ, trasa strażnika (tzw. guard tour) AXIS P3363-V/P3364-V/P3384-V/P3346-V/P3367-V: Wyjście zewnętrzne, rejestrowanie audio na pamięci typu Edge, odtwarzanie klipów dźwiękowych
Strumieniowe przesyłanie danych	Dane zdarzenia
Wbudowana pomoc instalacyjna	Funkcja zdalnego zbliżenia i ogniskowania, licznik pikseli

**Ten produkt zawiera oprogramowanie opracowane w ramach projektu Open SSL Project do użycia w zestawie narzędzi Open SSL Toolkit. (www.openssl.org)

Specyfikacja techniczna (ciąg dalszy) – Seria kamer sieciowych AXIS P33, modele do użytku wewnętrznego

Ogólne

Obudowa	Poliwęglanowa przezroczysta kopuła Aluminiowy wewnętrzny moduł kamery z obudowanymi układami elektronicznymi Kolor: biel NCS S 1002-B AXIS P3353/P3354/P3346: Poliwęglanowa osłona antysabotażowa AXIS P3363-V/P3364-V/P3384-V/P3346-V/P3367-V: Odporna na uderzenia zgodnie z klasą IK10, z wbudowaną podstawą aluminiową
Pamięć	256 MB pamięci RAM, 128 MB pamięci Flash AXIS P3367-V: 512 MB pamięci RAM, 128 MB pamięci Flash
Zasilanie	Zasilanie przez sieć Ethernet (PoE) zgodnie z IEEE 802.3af AXIS P3353/P3354/P3363-V/P3364-V: Klasa 2; maks. 5.9 W AXIS P3384-V: Klasa 2; maks. 5.9 W AXIS P3346-V: Klasa 2; maks. 6.4 W AXIS P3367-V: Klasa 2; maks. 6.2 W
Złącza	RJ-45 10BASE-T/100BASE-TX PoE AXIS P3363-V/P3364-V/P3384-V/P3346-V/P3367-V: Bloki złączy zasilania, z 1 wejściem i 1 wyjściem alarmowym, wejściem mikrofonu/liniowym 3,5 mm, wyjściem liniowym 3,5 mm

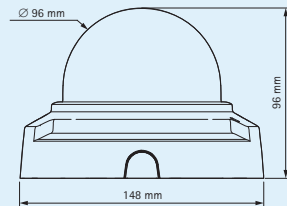
Pamięć masowa typu Edge	Gniazdo kart pamięci SD/SDHC (karta do nabycia osobno) Obsługa zapisu w udziale sieciowym (NAS, Network Attached Storage lub serwer plików)
Warunki pracy	od 0 °C do 50 °C Wilgotność 10 – 85% RH (bez kondensacji)
Zgodność z normami	EN 55022:2006+A1 Class B, EN 55024, EN 61000-6-1, EN 61000-6-2, EN/IEC/UL 60950-1, FCC Part 15, Subpart B Class B, ICES-003 Class B digital, VCCI, ITE, C-tick AS/NZS CISPR 22, KN 22, KN 24, AS/NZS CISPR 22, IEC 60068-2-1, IEC 60068-2-2, IEC 60068-2-14, IEC 60068-2-27, IEC 60068-2-64, IEC 60068-2-78 AXIS P3363-V/P3364-V/P3384-V/P3346-V/P3367-V: IEC 62262 IK10
Dołączone akcesoria	Podręcznik instalacyjny, płyta CD z narzędziami do instalacji i zarządzania, jedna licencja dla użytkownika dekodera w systemie Windows, przydymiona i transparentna osłona AXIS P3363-V/P3364-V/P3384-V/P3346-V/P3367-V: Zestaw złączy

Więcej informacji dostępne na stronie www.axis.com

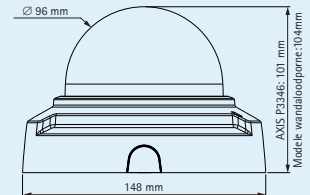
Rozmiary i waga – Seria kamer sieciowych AXIS P33, modele do użytku wewnętrznego



AXIS P3353 i AXIS P3354
Waga: 430 g
AXIS P3363-V/P3364-V
Waga: 650 g



AXIS P3346
Waga: 490 g
AXIS P3384-V/P3346-V/P3367-V
Waga: 700 g



Akcesoria – Seria kamer sieciowych AXIS P33, modele do użytku wewnętrznego

Akcesoria opcjonalne do modeli wewnętrznych

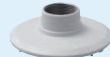
Zestaw do montażu na suficie podwieszanym klasy IP51 z osłoną przezroczystą lub przyciemnioną



Uchwyt montażowy



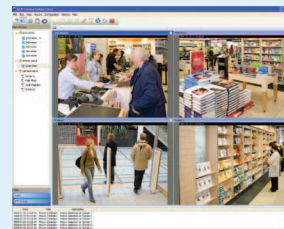
Zestaw do montażu wiszącego



Uchwyty AXIS T91A



Oprogramowanie do zarządzania materiałem wizyjnym



AXIS Camera Companion (dołączony), AXIS Camera Station i oprogramowanie zarządzające materiałem wizyjnym z oferty partnerów programistycznych (ADP) Axis (do nabycia osobno). Więcej informacji można znaleźć na www.axis.com/products/video/software